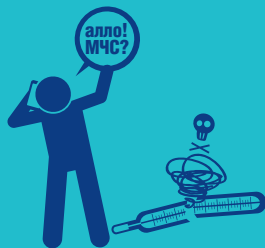
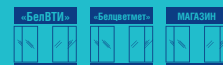


wasteinfo.by
2016



ОТХОДЫ:

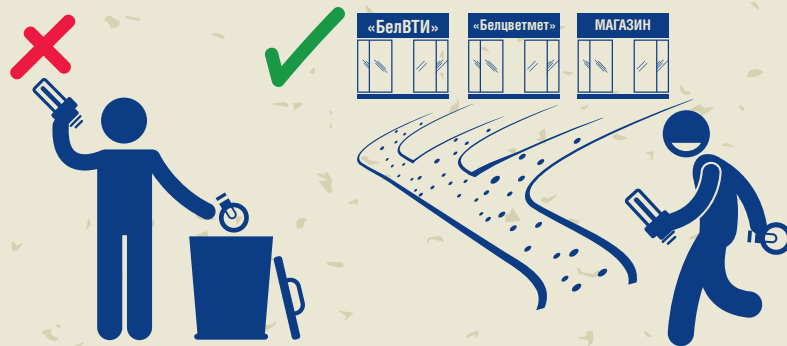
КАК И КУДА ПРАВИЛЬНО ВЫБРОСИТЬ



ЯНВАРЬ

Пн	Вт	Ср	Чт	Пт	Сб	Вс
				1	2	3
4	5	6	7	8	9	10
11	12	13	14	15	16	17
18	19	20	21	22	23	24
25	26	27	28	29	30	31

ЛЮМИНЕСЦЕНТНЫЕ ЛАМПОЧКИ



**ЭКОНОМЯТ ЭЛЕКТРОЭНЕРГИЮ,
НО НЕ ВЫБРАСЫВАЮТСЯ С ДРУГИМ МУСОРОМ**

Для отслуживших своё или поврежденных люминесцентных лампочек есть несколько решений. Существуют специализированные предприятия, которые принимают их на утилизацию. Например, ОАО «Белцветмет» и ОАО «БелВТИ» от физических лиц принимают лампочки бесплатно.

В последнее время ртутьсодержащие лампы от населения начинают принимать крупные магазины. Также лампы можно сдать в некоторые пункты МЧС.

ФЕВРАЛЬ

Пн	Вт	Ср	Чт	Пт	Сб	Вс
1	2	3	4	5	6	7
8	9	10	11	12	13	14
15	16	17	18	19	20	21
22	23	24	25	26	27	28
29						

РТУТНЫЕ ГРАДУСНИКИ



ПРЕДЕЛЬНАЯ ОСТОРОЖНОСТЬ СПАСЕТ ВАШЕ ЗДОРОВЬЕ

Если вы решили отказаться от использования ртутных градусников, то их можно сдать в приёмные пункты ОАО «Белцветмет». Но если градусник поврежден, то его следует отнести в пункт МЧС.

Разбитый градусник ни в коем случае нельзя выбрасывать в мусорное ведро, ртутные пары негативно влияют на здоровье. Для сбора осколков и ртутных шариков можно обратиться в МЧС или собрать самостоятельно, соблюдая меры предосторожности.

МАРТ

Пн	Вт	Ср	Чт	Пт	Сб	Вс
	1	2	3	4	5	6
7	8	9	10	11	12	13
14	15	16	17	18	19	20
21	22	23	24	25	26	27
28	29	30	31			

СТАРАЯ МЕБЕЛЬ



ВАМ НАДОЕЛО – ДРУГИМ ПРИГОДИТСЯ

Для старой мебели можно попробовать найти новых хозяев с помощью интернета или объявлений.

Если вы решите её выкинуть, то оставлять мебель можно только на площадках для сбора крупногабаритных отходов, они есть во многих дворах. При отсутствии такой площадки необходимо обращаться в ЖЭС, он оказывает платные услуги по вывозу.

Для тех, кто бросит старую мебель возле мусорных контейнеров или в другом неподобающем месте, предусмотрены штрафы.

Больше информации об отходах в Беларуси на сайте wasteinfo.by

АПРЕЛЬ

Пн	Вт	Ср	Чт	Пт	Сб	Вс
				1	2	3
4	5	6	7	8	9	10
11	12	13	14	15	16	17
18	19	20	21	22	23	24
25	26	27	28	29	30	

БЫТОВАЯ ТЕХНИКА



НЕ ОТПРАВЛЯЙТЕ СТАРУЮ БЫТОВУЮ ТЕХНИКУ НА СВАЛКУ

Старую бытовую технику можно сдать. Например, ОАО «БелВТИ» её разберёт и извлечёт полезное сырьё. Предприятие имеет сеть пунктов приема и бесплатное грузовое такси.

Крупные магазины, которые торгуют техникой, также принимают старую технику от населения, поэтому уточняйте информацию в своем городе.

В других случаях старую технику выносят на площадку для крупногабаритных отходов.

МАЙ

Пн	Вт	Ср	Чт	Пт	Сб	Вс
						1
2	3	4	5	6	7	8
9	10	11	12	13	14	15
16	17	18	19	20	21	22
23	24	25	26	27	28	29
30	31					

БАТАРЕЙКИ



НЕ ВЫБРАСЫВАЙТЕ ИХ ВМЕСТЕ С ДРУГИМ МУСОРОМ

Батарейки содержат большое количество тяжелых металлов, таких как ртуть, кадмий, свинец. Попадая на свалку, они отравляют почву и грунтовые воды. Только одна батарейка загрязняет 20 кв.м земли или 400 л воды.

Вместо того, чтобы выбросить батарейки с остальным мусором, отнесите их в специальную урну. Контейнеры для батареек сегодня установлены во многих торговых центрах и учреждениях образования.

ИЮНЬ

Пн	Вт	Ср	Чт	Пт	Сб	Вс
		1	2	3	4	5
6	7	8	9	10	11	12
13	14	15	16	17	18	19
20	21	22	23	24	25	26
27	28	29	30			

СТРОИТЕЛЬНЫЙ МУСОР



ИЗБАВЛЯЕМСЯ ОТ СЛЕДОВ РЕМОНТА И ШТРАФОВ

Отходы, оставшиеся от ремонта, запрещено выбрасывать в контейнер для смешанных отходов: данный тип отходов не относится к бытовому мусору.

Для их складирования предназначена площадка для сбора крупногабаритных отходов, она есть во многих дворах многоэтажных домов. Если ее нет, то обращайтесь в ЖЭС, где вам подскажут, как правильно избавиться от строительных отходов в вашем городе.

ИЮЛЬ

Пн	Вт	Ср	Чт	Пт	Сб	Вс
				1	2	3
4	5	6	7	8	9	10
11	12	13	14	15	16	17
18	19	20	21	22	23	24
25	26	27	28	29	30	31

БРОШЕННЫЕ АВТОМОБИЛИ



УТИЛИЗУЕМ САМОСТОЯТЕЛЬНО ИЛИ ЧЕРЕЗ СУД

Брошенные ржавеющие автомобили совсем не украшают городские пейзажи. О них можно сообщить в ГАИ. Хозяин транспортного средства будет найден, его обяжут в течение 30 дней либо доставить авто на стоянку либо утилизировать. Если меры не принимаются, то автомобиль эвакуируется на стоянку, после чего дальнейшую судьбу автомобиля решит суд.

Собственное старое авто за вознаграждение можно сдать в ГО «Белвтормет».

АВГУСТ

Пн	Вт	Ср	Чт	Пт	Сб	Вс
1	2	3	4	5	6	7
8	9	10	11	12	13	14
15	16	17	18	19	20	21
22	23	24	25	26	27	28
29	30	31				

ПИЩЕВЫЕ И РАСТИТЕЛЬНЫЕ ОТХОДЫ



ДЕЛАЕМ КОМПСТ И УЛУЧШАЕМ ПОЧВУ

Пищевые и растительные отходы можно не отправлять на полигон для захоронения, а делать из них удобрение для почвы – компост.

Для компостирования подходят измельченные ветки и солома, скошенная трава, цветы, очистки, кусочки овощей и фруктов, кофейная гуща, чайные пакетики, чёрствый хлеб, бумажные полотенца...

Не используются для создания компоста кости, остатки сала, мяса, рыбы, кожа цитрусовых, сорняки и больные растения...

СЕНТЯБРЬ

Пн	Вт	Ср	Чт	Пт	Сб	Вс
			1	2	3	4
5	6	7	8	9	10	11
12	13	14	15	16	17	18
19	20	21	22	23	24	25
26	27	28	29	30		

СТАРАЯ ОДЕЖДА



САМ НЕ НОСИШЬ – ОТДАЙ ДРУГОМУ

После уборки в шкафу поняли, что многие вещи давно не носили? Тогда освободите место и отдайте их другим людям. Одежду в хорошем состоянии можно продать или обменять с помощью объявлений в газетах или интернете.

Вещи также можно отдать нуждающимся. Одежду и обувь в хорошем состоянии принимают территориальные центры социального обслуживания населения, организация «Красный Крест», различные благотворительные фонды.

ОКТАБРЬ

Пн	Вт	Ср	Чт	Пт	Сб	Вс
					1	2
3	4	5	6	7	8	9
10	11	12	13	14	15	16
17	18	19	20	21	22	23
24	25	26	27	28	29	30
31						

ШИНЫ



ПРАВИЛЬНО ВЫБИРАЕМ СТО ИЛИ ОСТАВЛЯЕМ ЖЭСУ

В Беларуси ежегодно накапливаются десятки тысяч тонн изношенных шин. Их переработкой занимается несколько предприятий, часть из них принимает их и от населения.

Автовладельцы могут найти СТО, где не только поставят новые покрышки, но и примут изношенные шины. Иногда за эту услугу придется доплатить.

Изношенные шины также можно оставить на площадке для сбора крупногабаритных отходов во дворе своего дома.

НОЯБРЬ

Пн	Вт	Ср	Чт	Пт	Сб	Вс
	1	2	3	4	5	6
7	8	9	10	11	12	13
14	15	16	17	18	19	20
21	22	23	24	25	26	27
28	29	30				

ОТРАБОТАННЫЕ МАШИННЫЕ МАСЛА



**МОЖЕТ ПОЗАБОТИТЬСЯ СТО,
МОЖЕТЕ СДАТЬ САМОСТОЯТЕЛЬНО**

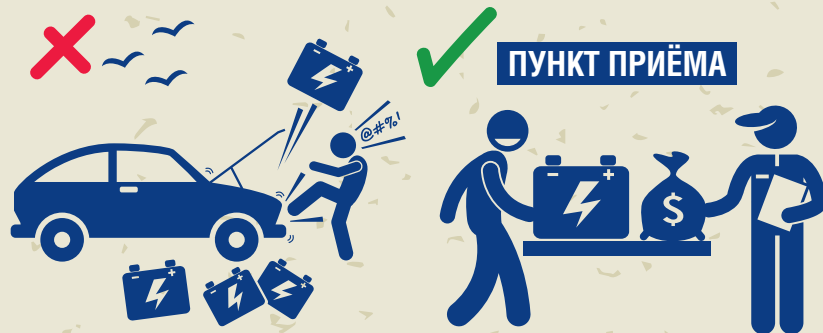
Когда машинное масло меняют на СТО, то владельцу авто не нужно заботиться об его утилизации.

При замене масла самостоятельно ни в коем случае нельзя его сжигать или выливать в природную среду. Пары сжигаемых нефтепродуктов вызывают острые и хронические отравления, а слитый в канаву 1 кг масла загрязнит тонну грунтовых вод. Отработанные масла принимают специализированные предприятия.

ДЕКАБРЬ

Пн	Вт	Ср	Чт	Пт	Сб	Вс
			1	2	3	4
5	6	7	8	9	10	11
12	13	14	15	16	17	18
19	20	21	22	23	24	25
26	27	28	29	30	31	

АВТОМОБИЛЬНЫЕ АККУМУЛЯТОРЫ



СДАЕМ В ПУНКТЫ ПРИЕМА

Обычный автомобильный аккумулятор на 50–60 % состоит из свинца, в нём накапливаются токсичные соединения, которые образовались в процессе эксплуатации автомобиля. Чтобы не вредить своему здоровью и окружающей среде, старые аккумуляторы не стоит хранить в гараже или выбрасывать на свалку.

Их можно сдать в пункты приёма вторсырья и получить за это вознаграждение.